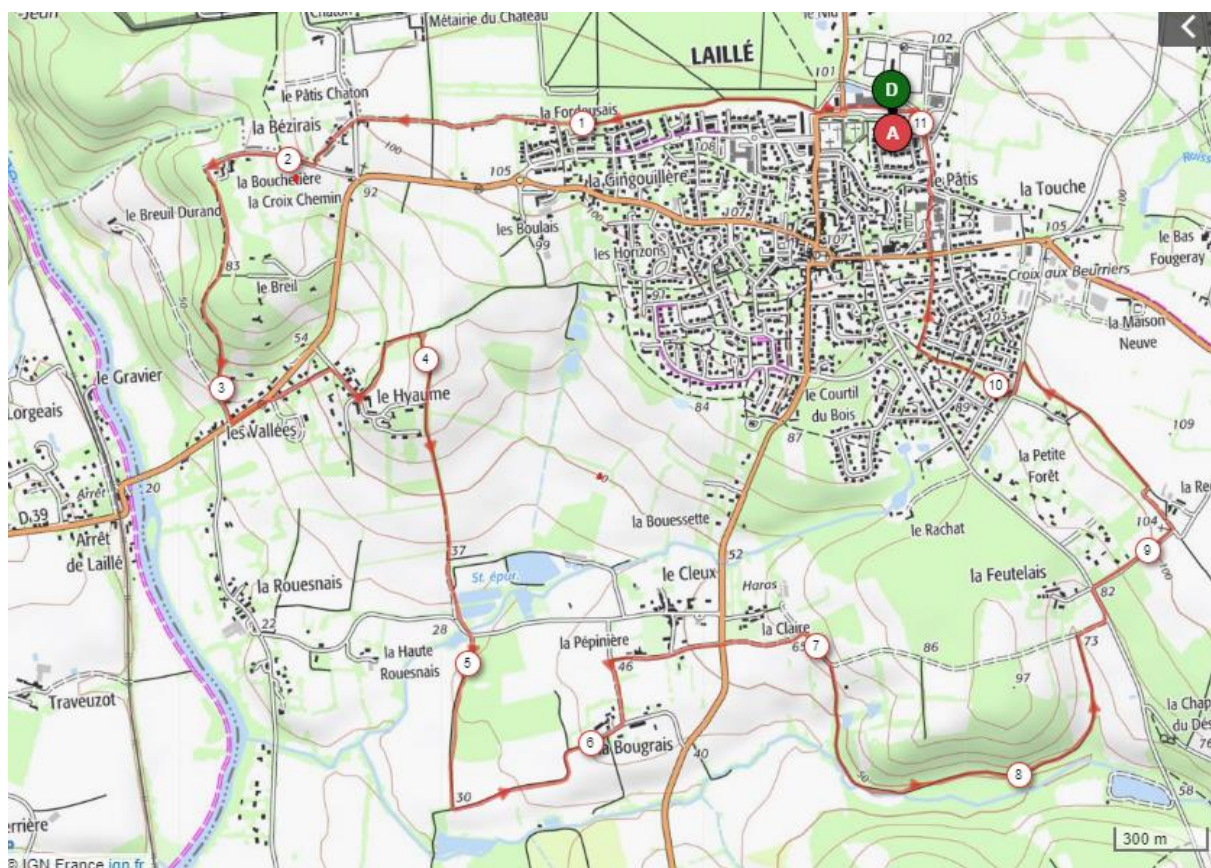


Circuit de Laillé La vallée


[Openrunner 6364785](#)

Itinéraire pour aller au point de départ

En venant de Bruz, à l'entrée de Laillé, prendre à gauche au rond-point vers le parking de l'Archipel.



En période humide (de début novembre à fin avril), le circuit est raccourci à partir du 7^{ème} km en continuant sur le chemin empierré en pointillés sur la carte.

Pour plus de détails sur ce circuit, aller dans la rubrique  **Circuits Openrunner** sur le site de la Marche Nordique et sélectionner le circuit Laillé **La Vallée variante**